

DUB[®] cutis

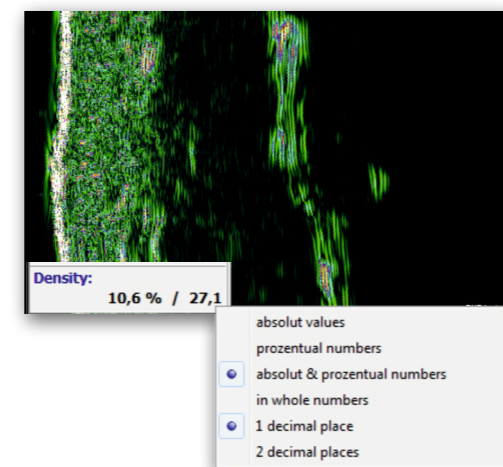
Die Einstiegsklasse in hochauflösende Ultraschallsysteme

mit 22-28 MHz linearem B-Scan Applikator

Die handliche Lösung für praktizierende Dermatologen. Das DUB[®] cutis erfüllt die Voraussetzungen der Krankenversicherungen und ist medizinisch zugelassen.

■ Hauptmerkmale

- Max. axiale Auflösung: 57 µm bei 28 MHz
- Max. Darstellungstiefe: 8 mm
- Scanbreite: 12,8 mm linear (33 µm Schrittweite)
- Medizinisches CE und FDA 510K
- Anschluss an den PC über USB
- DUB[®] SkinScanner Software für Windows - PCs
- Anzeigemodi: B-Scan, A-Scan, Summen-A, ScanLoop (20)
- 2 Farbskalen
- Messfunktionen: Länge, Fläche, Dichte, Breite, Tiefe
- Automatische Hautdicke
- Automatische Ultraschall-Hautdichte
- Personalisierbar: z.B. Klinik- oder Praxisname



Technische Daten - Gerät

Abmessungen	125 x 185 x 74 mm
Gewicht	0,8 kg
Stromversorgung	90 - 264 V AC
Abtastrate	100 MHz
Laterale Schrittweite	33 µm
PC Anschluss	USB High Speed

DUB[®] SkinScanner75

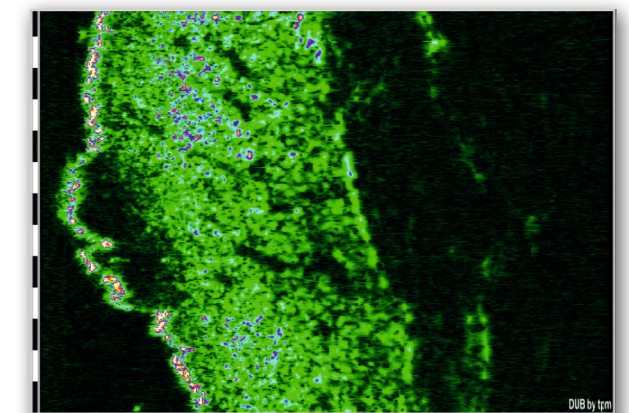
Hohe Frequenzen bis 75 MHz in einem Ultraschallsystem

für alle verfügbaren linearen B-Scan Applikatoren bis 75 MHz

Das Premiumsystem

■ Hauptmerkmale

- Max. axiale Auflösung: 21 µm bei 75 MHz
- Max. Darstellungstiefe: 16 mm
- Scanbreite: 12,8 mm linear (33 µm Schrittweite)
- Medizinisches CE und FDA 510K
- PC Anschluss über USB
- DUB[®] SkinScanner Software für Windows - PCs
- Anzeigemodi: B-Scan, HF-Mode, A-Scan, Summen-A, ScanLoop (2000)
- Filter: Hilbert Transformation
- 7 Farbskalen
- Messfunktionen: Länge, Fläche, Dichte, Breite, Tiefe, ROI, rechteckiges Messfeld
- Automatische Hautdickenmessung
- Automatische Epidermisdickenmessung (nur ≥ 50 MHz)
- Automatische Ultraschall-Hautdichte
- Personalisierbar: z.B. Klinik- oder Praxisname



■ Verfügbare Applikatoren

- Linearer B-Scan **18-22 MHz**
Max. Eindringtiefe / axiale Auflösung: 15 mm / 72 µm
- Linearer B-Scan **22-28 MHz**
Max. Eindringtiefe / axiale Auflösung: 10 mm / 57 µm
- Linearer B-Scan **33-38 MHz**
Max. Eindringtiefe / axiale Auflösung: 6 mm / 42 µm
- Linearer B-Scan **50 MHz**
Max. Eindringtiefe / axiale Auflösung: 4 mm / 31 µm
- Linearer B-Scan **75 MHz**
Max. Eindringtiefe / axiale Auflösung: 3 mm / 21 µm

Technische Daten - Gerät

Abmessungen	330 x 270 x 70 mm
Gewicht	3,9 kg
Stromversorgung	100 - 240 V AC
Abtastrate	250 MHz
Laterale Schrittweite	33 µm
PC Anschluss	USB High Speed